



# LÖSUNGEN CHEMIE & VERFAHREN



DE-2019

**Meca-inox**  
BALL VALVES

Seit mehr als **50 Jahren** ist MECA-INOX für **hochwertige** Kugelhähne ein strategischer Partner der Hauptakteure in der Chemie. Für die Petrochemie, die Feinchemie und die Spezialchemie werden unsere Ventile aus Edelstahl und Kohlenstoffstahl wegen ihrer **Leistungsdaten, ihrer Haltbarkeit und ihrer Qualität** anerkannt und geschätzt.

Alle unsere Kugelhähne werden in unseren beiden Fabriken in Frankreich und in China entwickelt, hergestellt und getestet und entsprechen den strengsten europäischen und internationalen Normen.

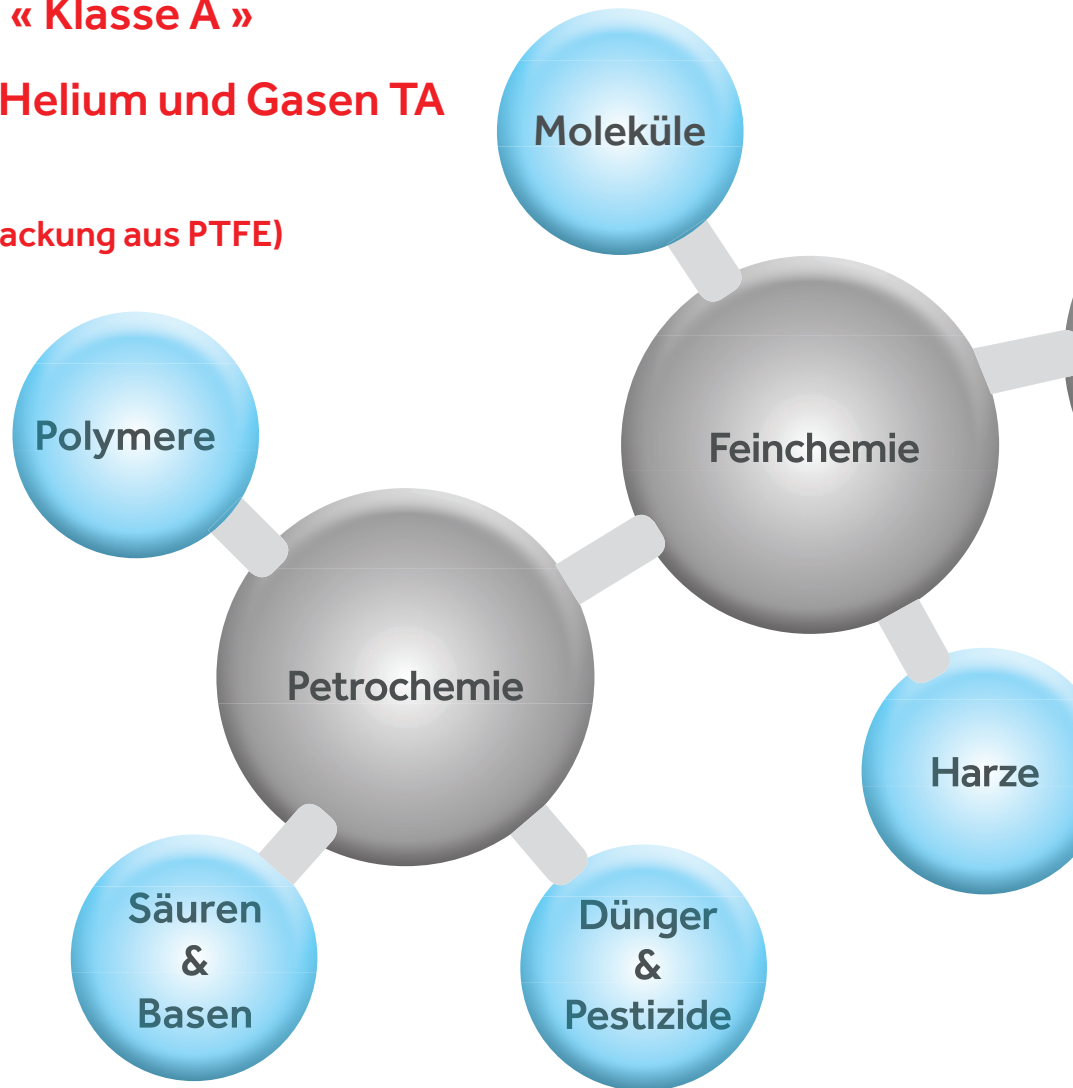


**Dichtheit EN12266-1 « Klasse A »**

**Dichtheit gegenüber Helium und Gasen TA**

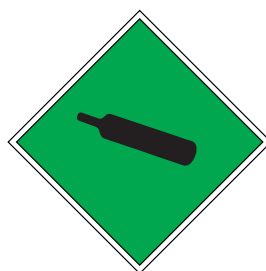
**Luft « Klasse BH »**

**(Ventile mit Stopfbuchsenpackung aus PTFE)**

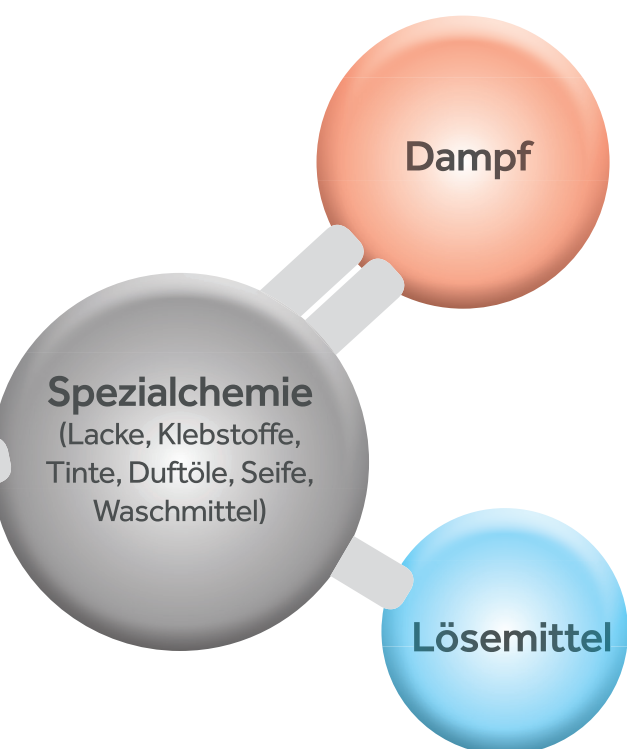


Entdecken Sie unser Sortiment aus mehr als **4500 verschiedenen Ventilkombinationen** (manuell und motorbetrieben, Standard- und Spezialentwürfe) und **finden Sie die für Ihren Bedarf geeignete Lösung.**

## ANWENDUNGEN



**Säuren, Basen, Lösungsmittel, Alkohole, Gase, Dampf, Reagenzien, Betriebsmittel usw.**



## PRODUKTION & LAGERUNG

- ✓ Olefine & aromatische Verbindungen
- ✓ Polymere und Elastomere
- ✓ NPK-Dünger & Pestizide
- ✓ Lacke, Harze und Beschichtungen
- ✓ Klebstoffe & Tinten
- ✓ Pulver & explosive Stoffe
- ✓ Seifen, Shampoos und Waschmittel
- ✓ Öl, Ethanol und Biodiesel
- ✓ ...

## TRANSPORT ADR/RID 2017

- ✓ Ventile mit Zertifizierung nach EN14432

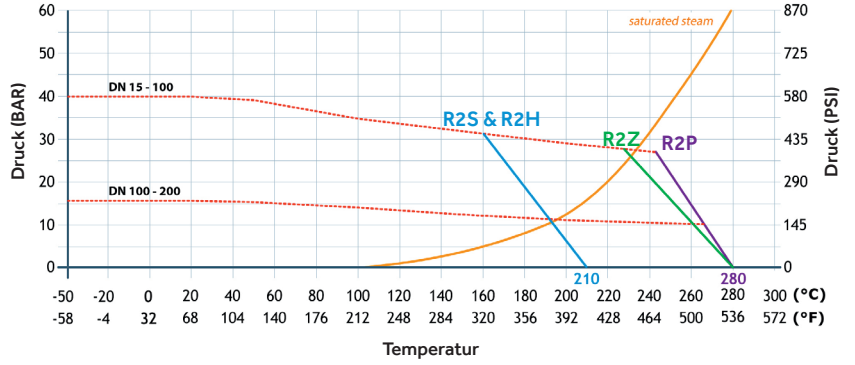
## SIE VERTRAUEN UNS

ARKEMA, BASF, BAYER, CLARIANT, COLGATE, DIOR, DRT, DSM, GIVAUDAN, HENKEL, L'OREAL, ORIL, PPG COATINGS, ROQUETTE, SANOFI, SOLVAY, TATE & LYLE, TORAY, YARA ...

ZWEITEILIGE KUGELHÄHNE DIN LANG UND DIN KURZ



Druck- und Temperaturleistungen



Mindesttemperaturgrenze für Kugelhähne aus Kohlenstoffstahl:  
-10 °C , Umgebungstemperatur: -55 °C bis +80 °C

Ventiltyp	Sitze	Flüssigkeitstemperaturen bei ΔP 1bar	Flüssigkeiten
R2S	PTFE 2. GENERATION	-50°C bis +190°C	Säuren, Basen, Lösungsmittel, Alkohole, Gase usw.
R2Z	PTFE + 20 % PEEK	-30°C bis +280°C	Dampf, heiße Öle, heiße chemische Produkte, Bitumen usw
R2P	PEEK	-30°C bis +280°C	Konzentrierte heiße Säuren usw
R2H	PTFE 2. GENERATION	-50°C bis +190°C	Sicherheitsdesign Feuer, entzündliche Flüssigkeiten und Gase

Standard

- ✓ Vollständiger Durchlass
- ✓ Manuelle oder motorbetriebene Bedienung (pneumatisch und elektrisch)
- ✓ Nennweite bis DN200
- ✓ Zertifizierte Kunststoffdichtu FDA21CFR

Optionen

- ✓ Schalen- oder Halbschalensitze aus PTFE (FDA)

EUROPÄISCHE REFERENZ-KUGELHÄHNE



Design

- ✓ Drehflansche (Patent von Meca-Inox seit 1966)
- ✓ Große Auswahl an Enden
- ✓ Geringer Druckverlust
- ✓ Schnelle Montage (-30 % der Zeit)

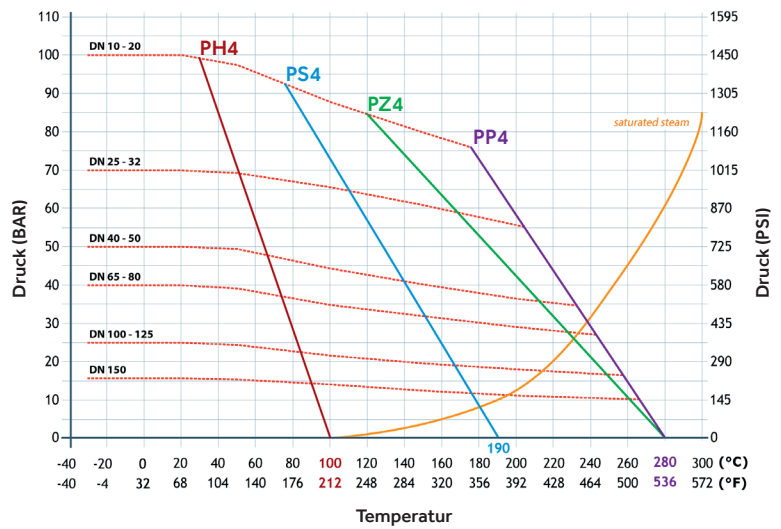
Leistungen

- ✓ Stopfbuchsenpackung aus Hochleistungs-PTFE
- ✓ EEN12266-1 « Klasse A »
- ✓ Heliumdichte bei 20 °C < 10-5 mbar/l.s-1
- ✓ Widerstandsfähigkeit gegen chemische Produkte

## DREITEILIGE VENTILE



## Druck- und Temperaturleistungen



Mindesttemperaturgrenze für Ventile aus Kohlenstoffstahl: -10 °C  
Umgebungstemperatur: [-55 °C bis +80 °C]

Ventiltyp	Sitze	Flüssigkeitstemperaturen bei ΔP 1bar	Flüssigkeiten
PH4	TIVAR 1000 PEHD	-80°C bis +100°C	Wasser und Gas in einer strahlenden Umgebung, medizinischer Sauerstoff usw.
PS4	PTFE 2. GENERATION	-50°C bis +190°C	Säuren, Basen, Lösungsmittel, Alkohole, Gase usw.
PZ4	PTFE +20% PEEK	-30°C bis +280°C	Dampf, heiße Öle, heiße chemische Produkte, Bitumen usw.
PP4	PEEK	-30°C bis +280°C	Konzentrierte heiße Säuren usw.

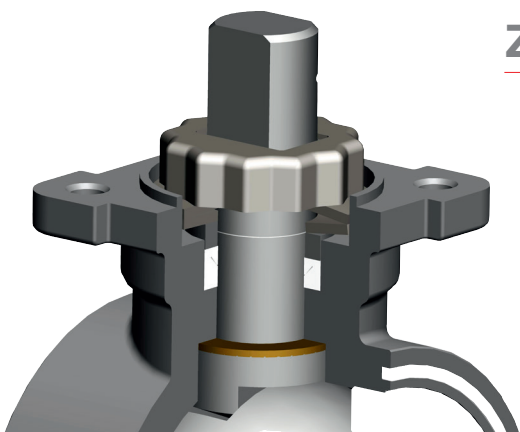
### Standard

- ✓ Vollständiger und reduzierter Durchlass
- ✓ Manuelle oder motorbetriebene Bedienung (pneumatisch oder elektrisch)
- ✓ Große Auswahl an Enden (BW, SW, NPT, BSP, Schedule, Orbital, Tri clamps, Flansch PN40 ...)
- ✓ Rohrgröße bis DN200
- ✓ Zertifizierte Kunststoffdichtungen FDA21CFR

### Optionen

- ✓ Schalen- oder Halbschalensitze aus PTFE (FDA)
- ✓ True-Bore-Design für den Rakelantrieb
- ✓ Entfettet EN12300 (<50 mg/m<sup>2</sup> Kohlenwasserstoff)

## FÜR LEISTUNG UND ZUVERLÄSSIGKEIT



### Zuverlässigkeit

- ✓ Verschleißausgleich der Stopfbuchsenpackung durch Federscheiben
- ✓ TA LUFT « Klasse BH » (Helium) 2500 Bewegungen
- ✓ Niedrige und konstante Bewegungsmomente

### Wartung

- ✓ Dauervorrat an Ersatzteilen
- ✓ Ventilgehäuse geliefert in KIT-Box
- ✓ Leichtes Abmontieren (Durchschnittliche Reparaturzeit < 5 Minuten)

## LAGERUNG VON FLÜSSIGKEITEN & PULVERN – UNTERES TANKVENTIL



**Minimaler  
Auffangbereich**

- ✓ Behälter,
- ✓ Mischreaktoren,
- ✓ ...

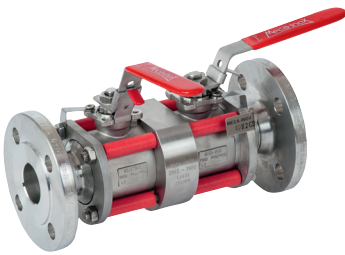
## PROBENAHEME UND INJEKTIONS-ARMATUR



**Minimaler  
Totraum**

- ✓ Qualitätskontrolle,
- ✓ Säureentfernung,
- ✓ ...

## ANLAGENSCHUTZ - DOUBLE-BLOCK-&-BLEED-VENTIL



**Doppelabsperrventil**

- ✓ Dampfanlagen,
- ✓ Gefährliche Flüssigkeiten,
- ✓ ...

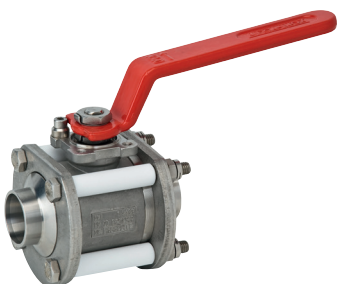
## WÄRMEVERWALTUNG – KUGELHAHN MIT HEIZMANTEL



**Beheizte  
Flüssigkeitsleitungen**

- ✓ Bitumen,
- ✓ Heiße Bestandteile,
- ✓ ...

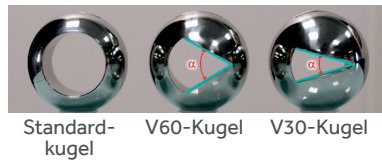
## ÄTZENDE FLÜSSIGKEITEN – ARMATUREN MIT SONDER – LEGIERUNGEN



**304L 904L  
(UB6)  
LEGIERUNG  
C22 DUPLEX**

- ✓ HNO<sub>3</sub>,
- ✓ Starke Säuren,
- ✓ Chlorierte Flüssigkeiten,
- ✓ Lake und Meerwasser,
- ✓ ...

## REGELUNG



- ✓ Stufeneinstellung,
- ✓ Temperaturkontrolle,
- ✓ ...

**± 10 % Präzision**  
**In geschlossener Position dicht**

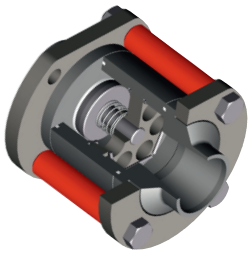
## AUTOMATISCHES SCHLIESSEN - FIRE-BLOCK-SCHALTER



**Ohne Energiezufuhr**  
**(elektrisch oder pneumatisch)**  
**Kalibrierung bei 90 °C ± 3 °C**  
**Schließen in 0,1 s**

- ✓ Alkohol-Lagerschutz,
- ✓ Isolation entzündlicher
- ✓ Lösungsmittelanlagen,
- ✓ ...

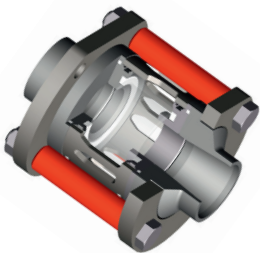
## FLÜSSIGKEITSRÜCKLAUFSCHUTZ - KLAPPE CL4



**DN08 bis DN65**  
**PN80 Alle Designs**  
**-196 °C bis +180 °C**

- ✓ Gaseinspritzanlage,
- ✓ ...

## SCHAUGLAS VC4



**DN08 bis DN65 PN7,**  
**PN11 und PN17**

- ✓ Reaktoreinspritzanlagen,
- ✓ ...

## BETRIEBSMITTEL - EINTEILIG RBSTNI



**DN08 bis DN65**  
**PN63**  
**Zertifiziert von Meca-Inox**

- ✓ Niederdruckbetriebsmittel,
- ✓ ...

# Meca-inox

## BALL VALVES

HOCHLEISTUNGSARMATUREN

PRODUZIERT IN FRANKREICH, ERHÄLTlich AUF DER GANZEN WELT



Seit 1967 ist der Armaturenhersteller MECA-INOX wegen der hochwertigen Kugelhähne eine europäische Referenzgröße. Chemie, Pharmazie und Kosmetik, kryogene Flüssigkeiten, Lebensmittel, Getränke und Industrie mit mehr als 3 Millionen installierter Armaturen auf der ganzen Welt und 150.000 produzierten Kugelhähnen pro Jahr. Als Experte für Kugelhähne aus der Kugelhähne aus Edelstahl und aus Kohlenstoffstahl haben wir im Laufe der Jahre international ein komplettes Angebot entwickelt, das anerkannt für seine zuverlässigen, hochwertigen und im Gebrauch unkomplizierten Produkte ist. Dank der Kombination hochwertiger Materialien und unseres Fachwissens zur Konzeption und Herstellung entsprechen unsere Produkte den strengsten Anforderungen.

Von unseren Industriestandorten in Gisors (Frankreich) und Dalian (China) begleiten Sie unsere Anlagen auf der ganzen Welt. Unser Händlernetz stellt eine optimale Verfügbarkeit unserer Ventile und Anlagen für Ihre Projekte sicher.

[meca-inox.com](http://meca-inox.com)

### MECA-INOX

1, rue de la Croix des Maheux  
F-95031 CERGY-PONTOISE CEDEX  
T. +33 1 78 47 80 00  
infos@meca-inox.com

EINE MARKE DER GRUPPE

**Meca-inox**  
SINCE 1955